

NETSCOUT

ネットスカウト ツール
有線/無線ネットワークテスター・アナライザー
2017 vol.1a



LinkSprinter



LinkRunner AT



AirCheck G2



AirMagnet Survey Pro
AirMagnet Wi-Fi Analyzer Pro
AirMagnet Spectrum XT



OneTouch AT G2



NETSCOUT ツール製品ラインナップ





Wi-Fi環境調査のエキスパート

Survey-PROは、Wi-Fi 環境を電波の強さやデータ転送速度で色分けしヒートマップ化。建物の配置図などを bmp や jpg、dwf などを読み込み、現地で測定点毎に図上の 位置をクリックするだけで測定完了。

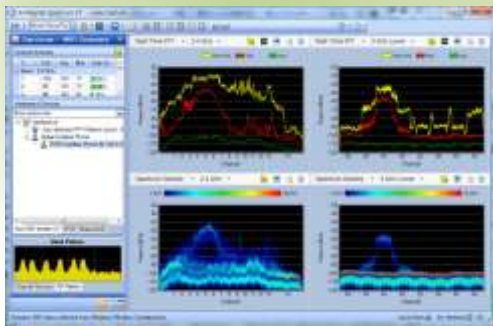
近隣チャンネルとの競合を確かめるWi-Fi Analyzerや、電子レンジなどの干渉波を自動検出するSpectrum-XTもラインナップ



AirMagnet Spectrum XT

●干渉波の検出

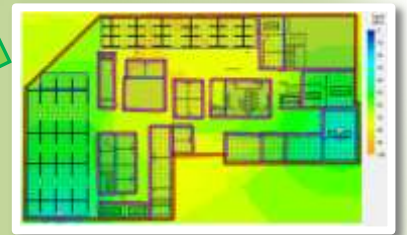
電子レンジやデジタルコードレス電話など Wi-Fi でない電波からの干渉も検出し表示します。



AirMagnet Survey-Pro

●カバーエリアの予測

間取り図、配置図などを用意します。bmp,dwf,dwg,dxf,gif,jpg などに対応



Planning

Troubleshooting & Interference

Deployment & Verification

●現地調査



●ヒートマップを自動作成

測定ポイントと信号強度・通信速度などをカラーで分かりやすくマップにします。



AirMagnet Wi-Fi Analyzer Pro

●近隣チャンネルとセキュリティの確認

近隣の AP やチャンネルの競合やセキュリティ上の問題点を検出しアラームを表示します。





AirMagnet Survey-Pro

PROXIM ORINOCO 8494 USB ADAPTER



※ダウンロードしてご利用いただくソフトウェア商品です。

主なシステム条件：詳細は最新の NETSCOUT の Web サイトでご確認下さい。

Windows 7(64bit) / 8(64bit) / 8.1(64bit) / 10 (64bit)
Intel® Core™ 2 Duo 2.00 GHz (Intel® Core™ i5 以上を推奨)
Memory 4GB 以上
HDDもしくはSSDの空容量 800MB
AirMagnet サポートの無線ネットワーク・アダプタ

- 簡単操作でマップ上にSSID毎の電波の強さを記録 (PassiveSurvey 機能)
- 接続速度、スループットのヒートマップも作成可能 (ActiveSurvey 機能)
- 直観的なヒートマップでエンドユーザーへの訴求力向上 (Display 機能)
- アクセスポイントを仮想的に配置しコンクリート壁やパーティションなど遮蔽物をモデリングし予測ヒートマップを作成 (Planner 機能)
- 複数階を予測するヒートマップを作成 (Multi Floor Planner 機能)
- AirMagnet Spectrum-XT と統合可能

オフィスのWi-Fi工事でエリアを確認 (Survey 機能)

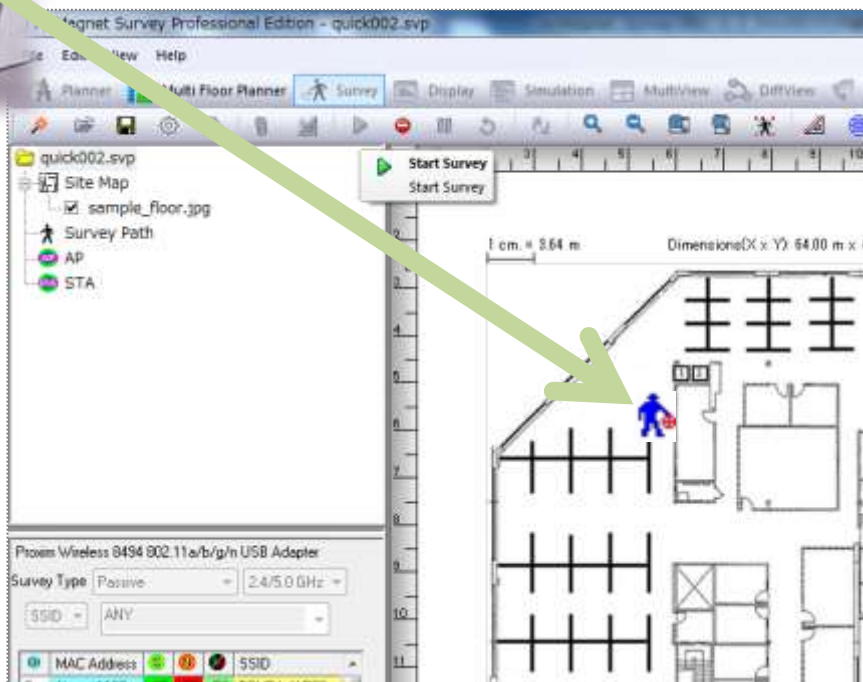
Step1

事前に図、配置図などを用意してください。BMP,DWF,DWG,DXF,GIF,JPG などに対応します。読み込んだ後でも、縦横の実寸を入力し補正することができます。

Step2

測定地点に移動し全チャンネルをスキャンするのを待って図上の該当位置をクリックし電波の強さや SSID を記録、次の測定点へ移動し同様に全チャンネルをスキャンするのを待ってクリック、これを繰り返すすべての測定地点を行います。

会議室や部署ごとなどいくつかの測定点をひとまとめにし、後でデータを統合してフロア全体のデータにすることも可能です。





ヒートマップをワンタッチで作成、現場で確認可能 (Display 機能)

実測データをワンタッチで色別で分かりやすいヒートマップを作成。全チャンネルの SSID をすべて記録。
チャンネル毎や SSID 毎に選択してヒートマップを作成することも可能。
対象となるアクセスポイントだけを選んで図示するなど分かりやすい報告書を作成できます。



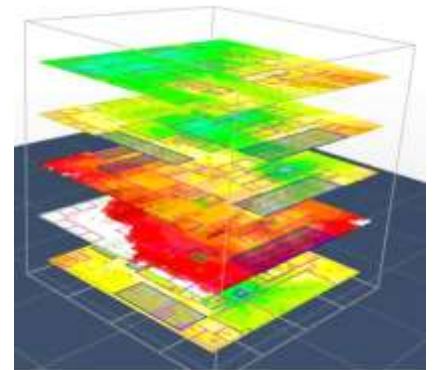
アクセスポイントを追加して予測ヒートマップを作成 (Planner 機能)

電波の弱いところがあれば、AP(アクセスポイント)を再配置を計画
AirMagnet Survey-PRO ならプランナー機能も標準搭載。
アクセスポイントを図上に配置して、図の壁や窓をなぞって設定。あとはワンタッチで予測ヒートマップを作成します。



複数階を予測するヒートマップを作成 (Multi Floor Planner 機能)

フロア全体の受信範囲およびパフォーマンスのヒートマップを 2D と 3D で視覚化できます。隣接フロアへの漏洩についても視覚化する他、信号強度、データレート、受信範囲マップの視覚化といった高度な機能も利用できます。



AirMagnet Survey Pro (ダウンロード版 / Planner を含んでいます)

下記のいずれかのアダプタが別途必要です。

製品詳細およびシステム条件などは下記 URL をご参照ください。

<http://enterprise-jp.netscout.com/products/airmagnet-survey>

AM/A4018G-J AIRMAGNET SURVEY PRO (PLANNER MODULE を含む) 納入1年サポート・サービス付

AM/A4018G-1YS-J 2年目以降1年サポート・サービス (AM/A4018G-J)

AM/A4018G-3YS-J 2年目以降3年サポート・サービス (AM/A4018G-J)

AM/C1080-JP-J PROXIM ORINOCO 8494 802.11A/B/G/N USB ADAPTER (日本)
(801.11ac のアクセスポイントをパッシブモードでの検出は可能)。

AM/C1095-JP-J AIRMAGNET SURVEY マルチアダプタキット (日本) 2個+HUB (Passive / Active 同時測定用)





AirMagnet Wi-Fi Analyzer Pro

PROXIM ORINOCO 8494 USB ADAPTER



※ダウンロードしてご利用いただくソフトウェア商品です。

主なシステム条件：詳細は最新の NETSCOUT の Web サイトでご確認下さい。

- Windows 7(64bit) / 8(64bit) / 8.1(64bit) / 10 (64bit)
- Intel® Core™ 2 Duo 2.00 GHz (Intel® Core™ i5 以上を推奨)
- Memory 4GB 以上
- HDDもしくはSSDの空容量 800MB
- AirMagnet サポートの無線ネットワーク・アダプタ

- 近隣のアクセスポイントからの干渉やチャンネルの使用率を確認
- 同時にDoSアタックなどのセキュリティもチェックします。
- AirMagnet Spectrum-XT と統合可能

近隣のWi-Fiと干渉していないか、同じチャンネルを利用している他のアクセスポイントの状況はなど、近隣のアクセスポイントからの干渉を全チャンネルをスキャンしながら記録を取って解析します。

全体の概要やチャンネルごとの使用率、それぞれのAPに接続しているスマホやタブレットなどの端末の数も時系列的に解析し、オフィスに持ち込まれた端末からテザリングしている状況も記録します。



AirMagnet Wi-Fi Analyzer Pro (ダウンロード版)

下記のいずれかのアダプタが別途必要です。

製品詳細およびシステム条件などは下記 URL をご参照ください。

<http://enterprise-jp.netscout.com/enterprise-network/wireless-network/AirMagnet-Wi-Fi-Analyzer>

AM/A1150G-J AIRMAGNET WI-FI ANALYZER PRO 納入1年サポート・サービス付

AM/A1150G-1YS-J 2年目以降1年サポート・サービス (AM/A1150G-J)

AM/A1150G-3YS-J 2年目以降3年サポート・サービス (AM/A1150G-J)

AM/C1080-JP-J PROXIM ORINOCO 8494 802.11A/B/G/N USB ADAPTER (日本)

AM/C1090-JP-J AirMagnet Wi-Fi Analyzer マルチアダプタキット (日本) 3個+HUB (ローミング試験用)

AM/C1097-J FLUKE NETWORKS 802.11 a/b/g/n/ac 3X3 EXPRESS CARD アダプタ





AirMagnet Spectrum XT



専用 USB ADAPTER

※ダウンロードしてご利用いただくソフトウェア商品です。

主なシステム条件：詳細は最新の NETSCOUT の Web サイトでご確認下さい。

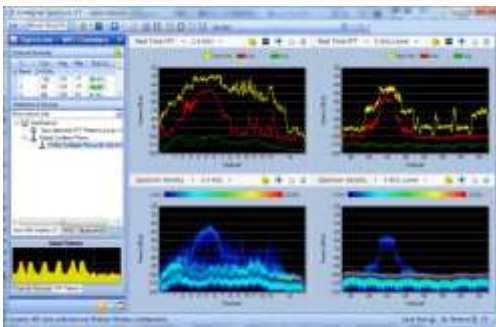
Windows 7(64bit) / 8(64bit) / 8.1(64bit) / 10 (64bit)

Intel® Core™ 2 Duo 2.00 GHz (Intel® Core™ i5 以上を推奨)

Memory 2GB 以上 (4GB 以上を推奨)

HDDもしくはSSDの空容量 250MB

- 近隣のアクセスポイントからの干渉やチャンネルの使用率を確認
- RF干渉源の自動識別および場所の割り出し
- AirMagnet Survey Pro や Wi-Fi Analyzer Pro と統合可能
- 気象レーダー波 DFS検知機能



干渉源はWi-Fiだけとは限りません、電子レンジやコードレス電話などのWi-Fi 以外の電波からの干渉が無いか確認します。電子レンジなど普段使われない干渉源を探るには、数時間の記録が有効です。自動で長時間記録してコードレスや電子レンジからの干渉を記録し、後からリプレイして電波の状況を確認出来ます。

AirMagnet Spectrum XT (ダウンロード版 + 専用 USB アダプタ)

専用 USB アダプタと外付け無指向性アンテナが付属しています。

製品詳細は下記 URL をご参照ください。

<http://enterprise-jp.netscout.com/enterprise-network/wireless-network/airmagnet-spectrum-xt>

付属



AM/B4070-J	AIRMAGNET SPECTRUM XT (USB BASED) 納入1年サポート・サービス付
AM/B4070-1YS-J	2年目以降1年サポート・サービス (AM/B4070-J)
AM/B4070-3YS-J	2年目以降3年サポート・サービス (AM/B4070-J)
AM/A4040-J	AIRMAGNET DIRECTIONAL ANTENNA
AM/C1080-JP-J	PROXIM ORINOCO 8494 802.11A/B/G/N USB ADAPTER (日本) (チャンネル試験用)

My_AirMagnet のご案内 (AirMagnet サポートサービス)

サービス・サポートをご契約いただくと、この Web サイトへのアクセスする ID とパスワードをお渡します。この Web サイトは下記のような機能があります。

- 最新版ソフトウェアのダウンロード
- 最新版ドライバーのダウンロード
- ユーザーガイド・リリースノートなどのダウンロード
- MAC リセット

ソフトウェアのライセンスは USB アダプタなどの MAC アドレスと紐付けして管理されます。ご登録の際は弊社提供の USB アダプタの MAC アドレスを直接指定する方法を強くお勧めします。

以前ご契約いただいたサポート期間が切れている場合は netscout@keisokuki-land.co.jp へご連絡ください。





AirCheck G2 Wi-Fiテスター

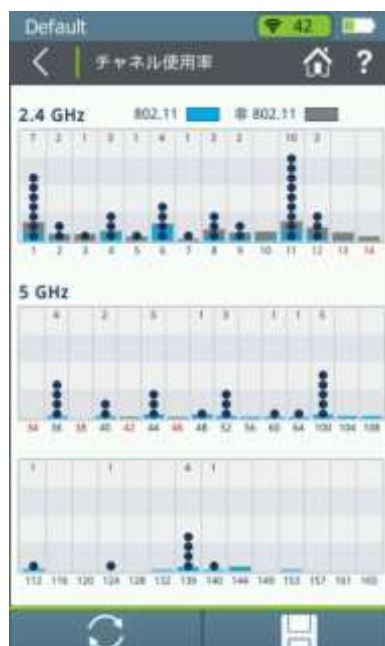


AirCheck G2 の新機能

- 802.11ac 3 ストリーム対応
- 5インチのタッチスクリーン・ディスプレイ
- イーサネット・テスト試験機能
- Link-Live (リンクライブ) クラウド・サービス対応
- オートテストによる隣接チャンネル干渉テスト

特徴

- 自動テスト - 802.11通信の使用率、802.11通信以外の使用率、同一チャンネル干渉、隣接チャンネル干渉、ネットワーク品質の否判定
- クラウド・ベースの結果管理
- ネットワーク試験 - ネットワーク内に存在するすべてのアクセスポイントを素早く表示し、アクセスポイントごとの信号レベル、信号対雑音比、セキュリティの種類、アクセスポイント数などの重要なパラメータを確認。セキュリティの種類の混在、信号の受信範囲が狭いなどのよくある問題も発見
- アクセス・ポイント試験 - 環境内に存在するすべてのアクセスポイントを素早く表示し、アクセスポイントごとの信号レベル、信号対雑音比、セキュリティの種類、チャンネルなどの重要なパラメータを確認できます。セキュリティの種類の間違い、狭い信号の受信範囲、チャンネルの間違いなどのよくある問題を発見。
- ネットワーク接続テスト - 接続ボタンをワンタッチで、ネットワーク (SSID) またはアクセスポイントに接続して、ネットワークの利用可能性や重要なサービスへのアクセスを検証。



**仕様****環境仕様**

作動温度

0°C ~ +45°C

注記: バッテリーは、テスターの内部温度が 50°C (122°F) を超えると充電できません。

稼働時相対湿度 (%RH 結露なし)

90% (50°F ~ 95°F, 10°C ~ 35°C)

75% (95°F ~ 113°F, 35°C ~ 45°C)

保管温度

-20°C ~ +60°C

衝撃および振動

1 m の落下試験、ランダム、3.8 grms、5 Hz ~ 500 Hz (クラス 2)

安全性

IEC 61010-1: 汚染度 2

高度

4,000 m; 保管: 12,000 m

EMC

IEC 61326-1: 基本的な電磁環境。CISPR 11: グループ 1、クラス A

一般

寸法

9.7 cm x 19.6 cm x 4.1 cm (3.8 in x 7.7 in x 1.6 in)

重量

0.51 kg

バッテリー

充電式リチウムイオン・バッテリー・パック (3.6 V、6 Ah、21 Wh)

バッテリー使用時間

平均的な電池寿命は 4.5 時間。平均的な充電時間は 7 時間

外部 AC アダプタ / 充電器

AC 入力 85 ~ 264 Vac 47 ~ 63 Hz 入力電力 DC 出力 15 Vdc (2 A)

ディスプレイ

静電容量方式のタッチスクリーンの 5.0 インチ・カラー LCD (480 x 800 ピクセル)

キーパッド

弾性キー 1 個 (電源のみ)

ホスト・インターフェース

マイクロ USB タイプ B ポート 1 個

補助インターフェース

USB 2.0 タイプ A ポート 2 個

外付けアンテナ・ポート

入力のみ、逆極性 SMA コネクタ (RSMA)

ワイヤレス

適合仕様

IEEE 802.11a、802.11b、802.11g、802.11n、802.11ac

Wi-Fi 接続

802.11a、802.11b、802.11g、802.11n、802.11ac

動作周波数

受信されるチャンネルの周波数

注記: これは、AirCheck G2 テスターがサポートするチャンネルの中心周波数です。

注記: テスターは各国で以下のすべての周波数を受信します。

2.4 GHz 帯域: 2.412 ~ 2.484 GHz (チャンネル 1 ~ チャンネル 14)

5 GHz 帯域: 5.170 ~ 5.320 GHz、5.500 ~ 5.700 GHz、5.745 ~ 5.825 GHz

(チャンネル 34、36、38、40、42、44、46、48、52、56、60、100、104、108、112、

116、120、124、128、132、136、140、149、153、157、161、165)

チャンネルの送信周波数:

注記: テスターは、使用する国で許可されている周波数でのみ送信します。

2.4 GHz 帯域

802.11b: 2.412 ~ 2.484 GHz (チャンネル 1 ~ チャンネル 14)

802.11g/n 20 MHz BW (HT20): 2.412 ~ 2.472 GHz (チャンネル 1 ~ チャンネル 13)

802.11n 40 MHz BW (HT40): 2.422 ~ 2.462 GHz (すべての合法的な結合チャンネルの

ペアの組み合わせを含みます)

AIRCHECK G2	AirCheck G2 Wi-Fi テスタ	
ACKG2-HOLSTER	AirCheck G2 ホルスタ (別売り)	
EXT-ANT-RPSMA	外付け指向性アンテナ (RSMA コネクタ付) (別売り)	
ACKG2-WBP-LION	AirCheck G2用交換バッテリー	
PWR-CHARGER	交換用 AC アダプタ	
AIRCHECK-G2-1YS	AIRCHECK-G2 1年サポート・サービス	
AIRCHECK-G2-3YS	AIRCHECK-G2 3年サポート・サービス	
AIRCHECK-G2-KIT	AirCheck G2 キット (ホルスタ、指向性アンテナ、自動車用チャージャー付)	
AIRCHECK-G2-KIT-1YS	AIRCHECK-G2 KIT 1年サポート・サービス	
AIRCHECK-G2-KIT-3YS	AIRCHECK-G2 KIT 3年サポート・サービス	
ACKG2-LRAT2000	AirCheck G2/LRAT2000 アドバンスド・ネットワーク・トラブルシューティングキット	
KG2-LRAT2000-1YS	ACKG2-LRAT2000 1年サポート・サービス	
ACKG2-LRAT2000-3YS	ACKG2-LRAT2000 3年サポート・サービス	



OneTouch AT G2 ネットワーク・アシスタント



OneTouchATネットワーク・アシスタントはIT技術者が有線LANとWi-Fi アクセスのネットワークを効果的に検査するためのオールインワンのツール

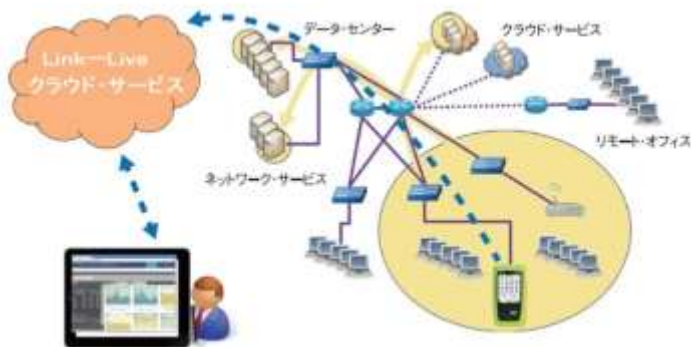
- 特長**
- メタル線・光ファイバー・Wi-Fi 用の携帯型トラブルシューティングツール
 - 直感的に使用できるタッチ・インターフェースとセットアップ・ウィザードを使用して、テスト・プロファイルを作成し、それぞれのユーザー・デバイス・場所に対して合わせたプロファイル構築可能
 - 自動テスト (AutoTest) で、プロファイル内で定義された項目をワンタッチでテスト
 - IEEE802.11a、11b、11g、11n、11acに対応 (1TG2-3000のみ)
 - 10/100/1000Base-Tツイスト・ペアおよび100BASE-FX/1000BASE-X 光ファイバー・イーサネット・ネットワークに対応
 - 10G インターフェース・モデル新登場
 - DHCP・DNS サーバーの応答性をテスト
 - Link-Live クラウド・サービスに接続し、有線と無線両方のネットワーク接続性テスト結果、およびオートテスト結果を送信
 - メタル線およびファイバーに接続されているデバイスおよび主なデバイスプロパティを自動的に検出
 - Wi-Fi デバイスとアクセスポイントおよびクライアントを自動で検出
 - エンド・ツー・エンドのパフォーマンスの測定
 - リアルタイムなVoIP解析



1TG2-3000



1T10G-1000



Link-Live (リンクライブ) クラウド・サービスにより、計測したデータはクラウド上に保存されるため、技術者が測定結果を見続けるため現場に張り付く必要がなくなります。また、スマートフォンやタブレットを使った遠隔からのトラブルシューティングが可能となります。さらに、一定期間を連続的に確認し比較できるため、変化する状況におけるトラブルシューティングの確実性も高まるため、人的リソースの有効活用と生産性向上が可能となります。



仕様	
寸法 (モジュールとバッテリー装着済み)	26.2cm x 13.5cm x 7.3cm
重量 (モジュールとバッテリー装着済み)	1.6 kg
ディスプレイ	14.5 cm(5.7 インチ)LCDディスプレイ 480 x 640 ピクセル
AC アダプタ	入力:100 ~ 240 Vac、50 ~ 60 Hz、1.0 A 出力:+ 15 Vdc、2.0 A
バッテリー・タイプ	リチウムイオン・バッテリー・パック、7.2 V
バッテリー使用時間	約 3 ~ 4 時間(使用条件による) ユニットがオフの状態ですべての容量の 10% から 90% までの充電するのに4時間
メモリ	内蔵: 2GB(システムおよびユーザーファイル間で共有) SDカード: 4/8GB。最高のパフォーマンスを得ることが可能なメーカーおよびモデルを使用
管理ポート	USB 2.0 タイプ A ポート: USB 大容量記憶装置デバイス用 RJ-45 10/100BASE-T イーサネット x 1
Wi-Fi アダプタ・周波数帯	2.412~2.484GHz ISMバンド(産業・科学・医療用)、5.170~5.825GHz

モデル	1TG2-1500	1TG2-3000	1T10G-1000
RJ 45 テスト・ポート:10/100/1000BASE-T	● x2	● x2	
RJ 45 テスト・ポート:100/1000/10GBASE-T			● x1
光ファイバー SFP テスト・ポート:100/1000BASE-X	● x2	● x2	
光ファイバー SFP+ テスト・ポート:1000BASE-X/10GBASE-SR/LR			●x1
Wi-Fi :802.11 a/b/g/n/ac 2.4/5GHz		●	
非 802.11 要因の検出/識別/位置の特定		●	
オートテスト・プロファイル	●	●	●
サービス・テスト(DHCP、DNS、ICMP、TCP)	●	●	●
ケーブル・ワイヤーマップおよび位置	●	●	
TruePower PoE 負荷テスト	●	●	
インライン VoIP 解析	●	●	
検出および解析	有線	有線および Wi-Fi	有線
インライン有線および Wi-Fi のパケット・キャプチャー	有線、インライン	有線、インライン、Wi-Fi	有線
有線バスのパフォーマンス測定	≤1 Gbps1	≤1 Gbps1	≤1 Gbps1、≤10 Gbps2
Wi-Fi バスのパフォーマンス測定		300/600 Mbps1	

One Touch AT ネットワーク・アシスタント 本体

1TG2-1500	OneTouch AT G2 1500 (有線モデル)
1TG2-1500-1YS	1TG2-1500 1年サポート・サービス
1TG2-1500-3YS	1TG2-1500 3年サポート・サービス
1TG2-3000	OneTouch AT G2 3000 (有線/Wi-Fi モデル)
1TG2-3000-1YS	1TG2-3000 1年サポート・サービス
1TG2-3000-3YS	1TG2-3000 3年サポート・サービス
1T10G-1000	OneTouch AT 10G テスタ (有線モデル)
1T10G-1000-1YS	1T10G-1000 1年サポート・サービス
1T10G-1000-3YS	1T10G-1000 3年サポート・サービス



OneTouch AT ネットワーク・アシスタント バンドル/オプション

1TG2-3000-MOD	OneTouch AT G2 有線/Wi-Fi テスト・モジュール
1T10G-1000-MOD	OneTouch AT 10G 有線 テスト・モジュール
1TG2-3000-1T10G1M	OneTouch AT G2 3000 および OneTouch AT 10G 1000 モジュール
SFP-1000SX	1000BASE-SX 光ファイバー SFP トランシーバー(850 nm、マルチモード)DDM 搭載
SFP-1000LX	1000BASE-LX 光ファイバー SFP トランシーバー(1310 nm、シングルモード)DDM 搭載
SFP-1000ZX	1000BASE-LZ 光ファイバー SFP トランシーバー(1550 nm、シングルモード)DDM 搭載
SFP-100FX	100BASE-FX 光ファイバー SFP トランシーバー(マルチモード)DDM 搭載
1T-ANT	ONETOUCH AT 外部指向性アンテナ
WIREVIEW 2-6	WireView ケーブル ID 番号 2-6





LinkRunner AT ネットワーク・オートテスター



LinkRunner AT-2000
SFP トランシーバーはオプションです。



LinkRunner AT-1000



ネットワークの接続性問題を解決する最速の手段

LinkRunner AT は、メタルおよび光ファイバー・ケーブルのネットワーク接続性テストを最も迅速かつ包括的にできる携帯型テスターです。

特長

- 3 秒で起動し迅速に試験結果を入手
- 必要な一連の接続テストをユーザー定義に設定し数秒間で実行
- 最も近いスイッチと VLAN を検出
- PingまたはTCPポート開放テストを実行し、接続性を確認し、デフォルト・ゲートウェイ、優先 DNS サーバー、代替 DNS サーバーへの接続性のほか、応答時間を検証
- 802.1x認証
- IPv4のDHCPオート・ネゴシエーション・プロセス、サブネット、およびDHCP サーバーを確認、IPv6リンクのローカル・アドレスとグローバル・アドレス指定も確認 (IPv6は LRAT-2000 のみ)
- TruePower™ PoE テストで 802.3at 規格の最大 25.5W まで負荷をかけて実際の電力を検証。(LRAT-2000 のみ)
- パケット・リフレクター・モードで、エンド・ツー・エンドのネットワーク・パス LAN と WAN のスループットを検証できます。(LRAT-2000 のみ)



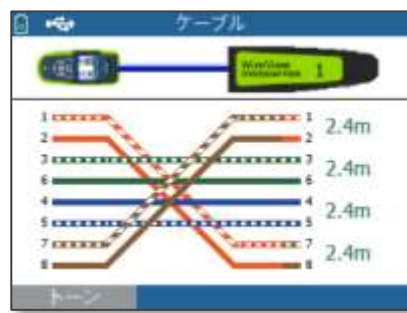
自動テスト例



TCP 応答テスト



スイッチ試験と PoE 情報取得



ケーブル試験例 (LRAT1000 はオプション)

- Link-Live (リンクライブ) クラウド・サービス
クラウド・サービスに接続しテスト結果をダッシュボードに自動的にアップロードされ、プロジェクトの管理とレポートの作成を行えます。

【主な機能】テスト結果の管理、分類および分析 / 時間、ユーザー、ネットワーク、デバイス、エラー、および機器別に結果をフィルタリング / テスト結果にコメントや写真の追加 / 最大10個のテスト結果をバッファリング



仕様	
環境	動作温度と相対湿度 0°C ~ +45°C 注記: テスターの内部温度が 45°C を超える場合、リチウム・イオン電池は充電されません。 稼動時相対湿度(%RH 結露なし) 90%10°C ~ 35°C)、75%(35°C ~ 45°C) 保管温度 -20°C ~ +60°C 衝撃および振動 ランダム、2 g、5 Hz ~ 500 Hz(クラス 2) 1 m 落下テスト 安全性 EN 61010-1 2 版、EN/IEC 60825-1:2007、EN/IEC 60825-2:2004+ A1:2007(LRAT-2000 のみ) EMC FCC Part 15 クラス A、EN 61326-1
一般	
メディア・アクセス、銅線	RJ-45:10BASE-T、100BASE-TX、1000BASE-T、PoE(IEEE 802.3af および 802.3at)
メディア・アクセス、光ファイバー	SFP アダプター・ポートは 100BASE-FX および 1000BASE-LX/SX/ZX(LRAT-2000 のみ) をサポート
ケーブル・テスト	ペアの長さ、断線、短絡、スプリット、クロス、ストレート、ケーブル ID
トーン・ジェネレーター	IntelliTone デジタル・トーン:[500 KHz]、アナログ・トーン:[400 Hz、1 KHz]
寸法	8.9 cm x 19.8 cm x 4.8 cm
重量	0.5 kg
リチウムイオン・バッテリー	取り外し可能な充電式リチウムイオン・バッテリー・パック (18.5 W/時) 代表的な動作寿命は 6 時間、代表的な充電時間は 3 時間
単三電池	取り外し可能な単三電池パック。平均的な電池寿命は 3 時間
外部 AC アダプタ / 充電器	AC 入力 90~264 Vac 48~62 Hz 入力電力 DC 出力 15 Vdc (1.2 A)
ディスプレイ	2.8 インチ・カラー LCD(320 x 240 ピクセル)


製品機能一覧表

主な機能	LRAT-1000	LRAT-2000
リンク / Ping 速度 10 / 100 / 1000	●	●
自動テスト	●	●
ケーブルワイヤーマップ (グラフィカル)	●	●
ディスカバリー・プロトコル CDP / EDP / LLDP	●	●
疎通試験 Ping / DNS 名 / TCP 応答	●	●
802.1x 検証	●	●
スイッチ・ポートの点滅	●	●
PoE テスト	● (電圧のみ)	● TruePower
ファイバー(SFP)ポート		●注
IPx6 サポート		●
リフレクター		●
レポート件数	10件	50件
WIREVIEW 1	(オプション)	●
バッテリーパック	単三電池 (リチウムイオン電池 = オプション)	リチウムイオン電池 (単三電池 = オプション)

LINKRUNNER AT 本体

LRAT-1000	リンクランナー AT1000 ネットワーク・オートテスタ	
LRAT-1000-1YS	LRAT-1000 1年サポート・サービス	
LRAT-1000-3YS	LRAT-1000 3年サポート・サービス	
LRAT-2000	リンクランナー AT2000 ネットワーク・オートテスタ	
LRAT-2000-1YS	LRAT-2000 1年サポート・サービス	
LRAT-2000-3YS	LRAT-2000 3年サポート・サービス	
LRAT-2000-KIT	リンクランナー AT2000 拡張テストキット(Intelli Tone PRO 2000, Wire Veiv 1-6, キャリングケース他)	
LRAT-2000-KIT-1YS	LRAT-2000-KIT 1年サポート・サービス	
LRAT-2000-KIT-3YS	LRAT-2000-KIT 3年サポート・サービス	

LINKRUNNER AT オプション

LRAT-HOLSTER	リンクランナー AT ホルスタ	
WIREVIEW 1	ケーブル ID 番号 1 (LRAT-2000 標準添付品)	
WIREVIEW 2-6	ケーブル ID 番号 2-6	
SFP-1000SX	1000BASE-SX 光ファイバー SFP トランシーバー(850 nm、マルチモード)DDM 搭載	
SFP-1000LX	1000BASE-LX 光ファイバー SFP トランシーバー(1310 nm、シングルモード)DDM 搭載	
SFP-1000ZX	1000BASE-LZ 光ファイバー SFP トランシーバー(1550 nm、シングルモード)DDM 搭載	
SFP-100FX	100BASE-FX 光ファイバー SFP トランシーバー(マルチモード)DDM 搭載	
WBP-LION	LinkRunnerAT リチウムイオン・バッテリー・パック (LRAT-2000 標準添付品)	
LRAT-AA-BATT	LinkRunnerAT 乾電池バッテリーケース (LRAT-1000 標準添付品)	



LinkSprinter ネットワーク・テスター

特徴

手のひらサイズのネットワーク・テスター



パワー・オーバー・イーサネット (PoE) テスト - このネットワーク・テスターは、特定のポートを通して、電話、監視カメラ、またはアクセスポイントが給電されることを確認できるパワー・オーバー・イーサネット (PoE) テスターにもなります。LinkSprinter ネットワーク・テスターは、電池なしで PoE でも動作します。



スイッチへのリンク - スイッチ・テストを実行すると、CDP/LLDP/EDP を使用して、接続先のスイッチ名、モデル、スロット、ポート、および VLAN を確認できます。利用可能な速度やデュプレックス設定を把握できます。



DHCP 接続 - DHCP サーバーが正常に動作し、応答することを確認できます。IP アドレスの要求、サブネット情報の取得、DNS のトラブルシューティング、およびデフォルト・ゲートウェイや DNS サーバーの識別が可能です。



ゲートウェイ接続 - ゲートウェイ/ルーター に対して Ping を実行して、アドレスと到達可能性を確認できます。



インターネット接続 - クラウドの接続性や社内向けサービスへの到達可能性を確認できます。DNS ルックアップやアプリケーション・ポートの接続性を確認できます。



スマートフォンは付属しません。

LinkSprinter の主な機能

- パワー・オーバー・イーサネット (PoE)、スイッチまでのリンク、
- DHCP、ゲートウェイ、およびインターネット接続性の診断と試験
- マネージド・スイッチの VLAN、スイッチ名、およびポート情報を、CDP/LLDP/EDP 経由で取得
- ネットワーク専門家のトラブルシューティング・テクニックを活かした色分けされた LED 表示
- すべてのテスト結果は Link-Live クラウド・サービスに送信されます
- 詳細なテスト結果を電子メールアドレスに直接送信
- スマートフォンを Wi-Fi で接続し、テスト結果を表示
- ケーブル障害、オープンまたはショートまでの距離を表示
- スイッチ・ポートの点滅



仕様 モデル 300

環境

動作温度と相対湿度	0° C ~ 50° C (32° F ~ 122° F)、相対湿度 5% ~ 90% 結露なし
保管温度	-20° C ~ 60° C (-4° F ~ 140° F)
衝撃および振動	ランダム 2g、5Hz ~ 500Hz(クラス 2)、1m 落下テスト
安全性	CAN/CSA-C22.2 No. 61010-1-12、UL 規格 61010-1(第3版)、IEC61010-1:2010、汚染度 2
高度	動作: 4,000 m (13,123 フィート) 保管: 12,000 m (39,370 フィート)
EMC	EN 61326-1:2006
認証とコンプライアンス	関連する欧州連合指令に適合 関連するオーストラリアの規格に準拠 カナダ規格協会により認定済み 関連する FCC 規格に準拠

一般

寸法	11.07 cm x 4.06 cm x 3.25 cm
重量(バッテリー装着時)	.116 g
バッテリー	単3アルカリ電池 × 2

Wi-Fi アクセスポイント

適合仕様	IEEE 802.11b/g
周波数チャンネル	802.11 チャンネル 1 ~ 11 (デフォルトは 11)
動作周波数	2.412 ~ 2.484 GHz、ISM 帯域
規制領域	EN 301 489-1/17
ブラウザ	Internet Explorer 9.0、Firefox 3.6、Chrome 5.0、Safari 5.1 (最小バージョン)

詳細な結果を Wi-Fi 端末で表示 (Android 用のアプリがあります。)

モバイルデバイスと Wi-Fi で接続し詳細な結果を表示できます。



Link-Live(リンクライブ)クラウド・サービス

クラウド・サービスを通じて。テスト結果は自動的に安全な Link-Live クラウド・アカウントに送信されるため、IT 部門は迅速かつ簡単にネットワークの文書化、パフォーマンスの証明、さらに効率的な作業管理と要員管理を改善できます。また、すべてのテスト結果は即座に電子メールで送信されます。最大10個のテスト結果をバッファリングします。

LINKSPRINTER 本体

LSPRNTR-300 LINKSPRINTER モデル 300

LINKSOLUTION-KIT リンクソリューションキット(LINKRUNNER AT 2000+LINKSPRINTER300x2)

LINKSPRINTER オプション

LSPRNTR-HOLSTER LINKSPRINTER ホルスタ テスト用コード付き





NETSCOUT.

<http://www.keisokuki-land.co.jp/netscout/>

NETSCOUT ツール製品 日本総代理店



東洋計測器株式会社

〒101-0021

東京都千代田区外神田1-3-12

計測器ランドビル

TEL : 03-3255-8026 (外販部)

TEL : 03-3255-8038 (市販部)

E-mail : netscout@keisokuki-land.co.jp