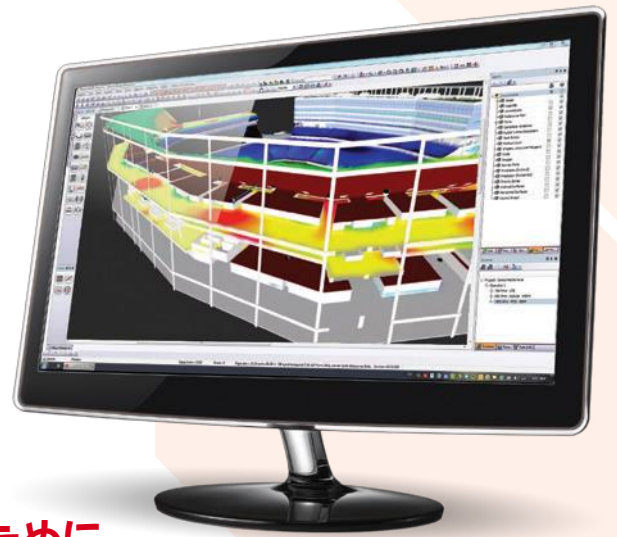




iBwave
Wi-Fi®



**無線 LAN 構築に必要な時間を最適化するために、
合理的なデザイン手法を提供します。**

iBwave Wi-Fi®は、完全な無線 LAN デザイン作成ツールで、構築時間を最適化し、ネットワークデザインのプロセスを合理的なものにします。アクティブあるいはパッシブサーベイの実行や高度な 3D 機能による現地でのモデリング、必要なネットワークコンポーネントを網羅したネットワークデザイン、条件を修正しながらの信号強度の予測の計算実行、すべての関係者とプロジェクトの共同作業を容易にする機能を有しています。iBwave Wi-Fi®を使用することにより、以下のことが可能になります。

統合されたサーバを用いて、アクティブサーベイとパッシブサーベイを容易に実行

- ・ 統合されたサーバを用いてアクティブサーベイを実行する為、コマンドプロンプトから iPerf を実行する必要なし
- ・ 内蔵、あるいは外付けのアダプタを用いてサーベイを実行

AP だけでなくケーブルやスイッチ、ルータ等も考慮してネットワーク全体をデザイン

- ・ ネットワーク全体をデザインするために用意された、全ネットワークコンポーネントのデータベースへのアクセス
- ・ 施工者や顧客が必要とする全ての項目を網羅した見積を作成
- ・ データベースにないアクセスポイント等もカスタマーサポートチームが早急に追加
- ・ ユーザが容易にアクセスポイントをモデル化してデータベースに追加可能

サーベイ結果を踏まえて予測とその修正を実行

- ・ 出力マップの生成と表示 : RSSI, CCI, Best AP, Best Channel, Overlap Zone, Data Throughput
- ・ サーベイによる測定（環境と係数）により補正モデルを作成し、予測結果を補正
- ・ 将来の利用に備え、補正モデルを保存し、同様のプロジェクトに適用

アドバンスド 3D によるモデルとデザインネットワーク

- ・ アドバンスド 3D により、高層ビルをモデル化して表現
- ・ フル 3D のネットワークデザインで予測結果を確認 : アクセスポイント配置、ネットワーク機器、ケーブルリング
- ・ 壁の高さを調節し、3D でビル内の状況を判断

キーレポートを提供された関係者は、iBwave Viewer でアクセス

- ・ フリーの閲覧専用ソフト iBwave Viewer により、関係者はプロジェクトレポートを実行し、容易にデザインファイルを閲覧
- ・ キーカスタマーレポートの作成 : 必要資材の見積、コスト詳細、予測と実測データ、デザインプラン
- ・ キーインストレーションレポートの作成 : サイトイメージ付きの注釈レポート、ケーブルルーティングレポート、ビルディングデザインプラン

プロジェクトをクラウドに保存し共有することで、関係者とより密なコラボレーションを実現

- ・ プロジェクトファイルをクラウドに保存して、チームメンバーが容易にアクセス
- ・ スマートフォンあるいはタブレット上の iBwave Wi-Fi® Mobile アプリケーションで、オンサイトから簡単にプロジェクトにアクセス

iBwave Wi-Fi® ソフトウェア特徴

対応無線テクノロジー

無線 LAN(IEEE802.11 a/b/g/n/ac)

データ収集

統合サーバを用いたアクティブサーベイ / パッシブサーベイ

ネットワークデザイン

屋内の RF システムデザインのためのデザインプラン (ビルディングとフロア)
AP やスイッチ、ルータなどのベンダー個々のネットワーク機器を集約したデータベース
壁の高さの調節や斜面の表現可能なアドバンスド 3D デザイン
ネットワークの確認とエラーのチェック

自動化

自動デザインプラン作成機能 / アクセスポイントとチャンネルの自動配置機能

計算

自動ケーブル長測定 / RF ダウンリンクの概算

ビルモデリング

複数のビル、複数のフロアを含むプランの作成
フロアプランと壁のインポート(ファイル形式: .dwg, .dxf, .jpeg, .bmp, .tiff, .gif, .pdf)
事前定義あるいはカスタマイズの素材による壁と面 (斜面を含む) の書き込み
アドバンスド 3D ビューワでビルディングとフロアを表示
Google Earth および Bing 内のビルへののエキスポート

電波伝播

マルチバンド/テクノロジーの 3D 伝播予測分析
可変パス損失指数、COST 231 マルチウォールまたはファストレイトレーシング伝播モデル
マルチシステム予測結果を表示するための精査
ユーザ定義された基準におけるコンプライアンス結果とレポート
サーベイデータによる予測モデルと素材の校正

マップへの出力

RSSI、CCI、Wi-Fi ベスト AP、ベストチャンネル、オーバーラップ、AP カウント、SNR

プロジェクトドキュメンテーション

線、図形、テキストおよびイメージのための描画ツール
ピクチャープランとフォトモックアップの作成
注釈の作成 (テキスト、音声、写真、ビデオ)
プロジェクトのリビジョンの作成
パスワードによるプロジェクトファイルの保護
プロジェクトの.dxf フォーマットへのエキスポートと注釈の zip ファイルへのエキスポート

レポート

注釈、アウトプットマップ、RF サーベイレポート
機器リストとコスト詳細レポート
アクセスポイント、ケーブル配線と相互参照レポート
予測 vs.実測レポート
コンプライアンスレポート
プロジェクト関係者のためのフリーレポートビューワ

ツール

ローカルサーバを含む Net Scan (アクティブとパッシブ)
パワーと周波数のコンバータ
混変調カリキュレータ

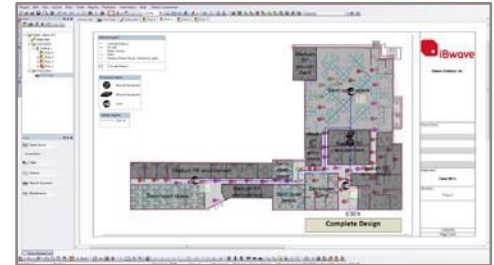
要求仕様

ソフトウェア要求仕様 Microsoft .NET Framework 4.5.2/Microsoft Internet Explorer 7.0 以上

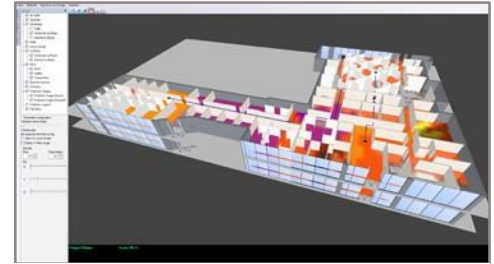
ハードウェア要求仕様

最小構成 CPU:2.0 GHz 以上
OS: Windows Vista, Windows 7, Windows 8 or Windows 10
メモリ: 2GB ハードディスク: 500 MB ディスプレイ: 1024 x 768, 24 bits

推奨構成 CPU: Intel i7 Processor 2600 (3.4 GHz) 以上
OS: Windows 7 64-bit, Windows 10 64-bit
メモリ: 12GB 以上 ハードディスク: 500 MB
ディスプレイ: 1680 x 1050, 32 bits, 3D サポート VideoCard (最少 256Mb)



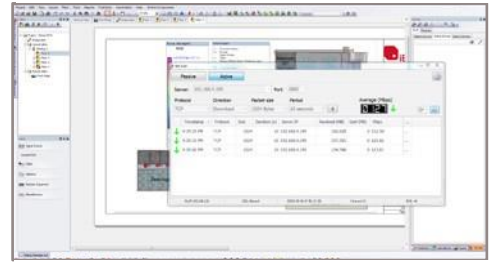
AP, ケーブル, スイッチ, ルータの配置



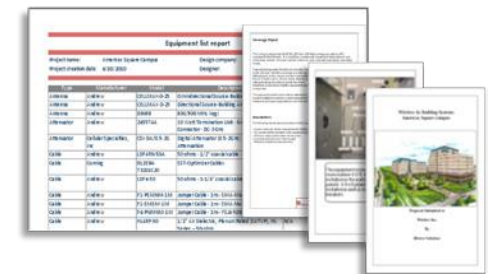
3D 表示によるビルモデリングと予測



サーベイ測定による予測と校正



アクティブサーベイの実行



レポート作成